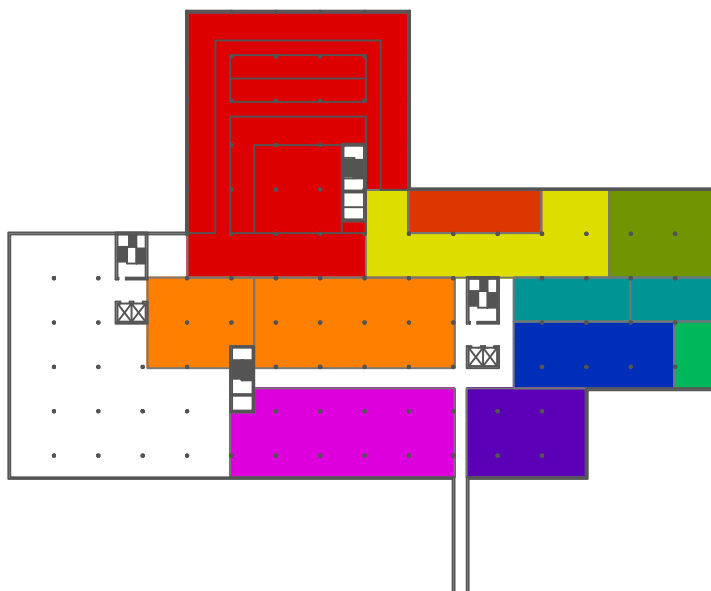


- Consulta e intervención (2270 m.)
- Corredor público
- Hospitalización (1350 m.)
- Acceso Personalidades (300 m.)
- Descanso Personal (50 m.)
- Emergencias (1250 m.)

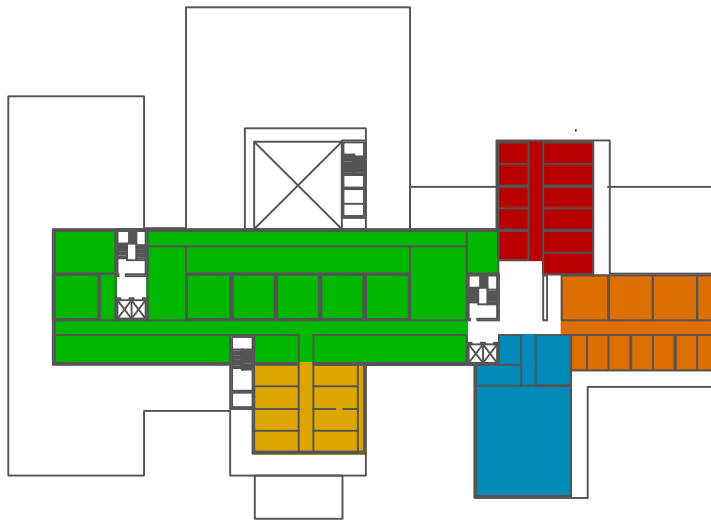


- Diagnóstico (1390 m.)
- Corredor público
- Administración (150 m.)
- Cafetería (250 m.)
- Apoyo Hostelería (135 m.)
- Cocina (1250 m.)
- Residuos (1250 m.)
- Servicios generales (720 m.)
- Esterilización (510 m.)
- Farmacia (280 m.)

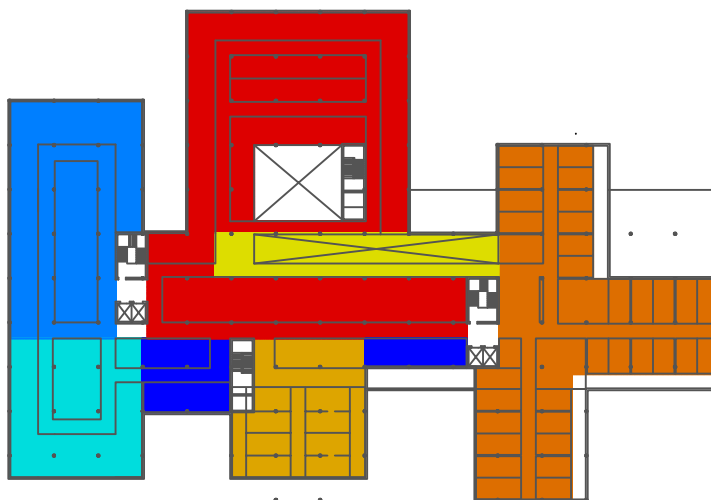


Grupo Tecnomatrix

<p style="text-align: center;">Clínica CIMEQVEN Esquema de zonificación. Niveles -1 y 0</p>		
<small>DISEÑADO:</small> ND	<small>REVISADO:</small> RM	<small>FECHA:</small> JUNIO_2009
<small>LEVANTADO:</small> RM	<small>APROBADO:</small> OM	<small>PROYECTO No.:</small> TMX-039-CIMEQVEN
<small>DISCIPLINA:</small> ARQUITECTURA	<small>PLANO:</small> 039AP-CA03_CIRCULACIONES_1	




- Bloque obstétrico (310 m.)
- Hospitalización Personalidades (440 m.)
- Bloque quirúrgico (1375 m.)
- Cirugía menor (385 m.)
- Reanimación (385 m.)



- Corredor público
- Hospitalización (1200 m.)
- Hospitalización personalidades (440 m.)
- Descanso Personal (245 m.)
- Apoyo UCI (480 m)
- UCI (750 m.)
- Consulta e intervención (1650 m.)



Grupo Tecnomatrix

 Grupo Tecnomatrix		
DISEÑADO: ND	REVISADO: RM	FECHA: JUNIO_2009
LEVANTADO: RM	APROBADO: OM	PROYECTO No.: TMX-039-CIMEQVEN
Clínica CIMEQVEN Esquema de zonificación. Niveles 1 y 2		
DISCIPLINA: ARQUITECTURA	PLANO: 039AP-CA04_AREAS_2	